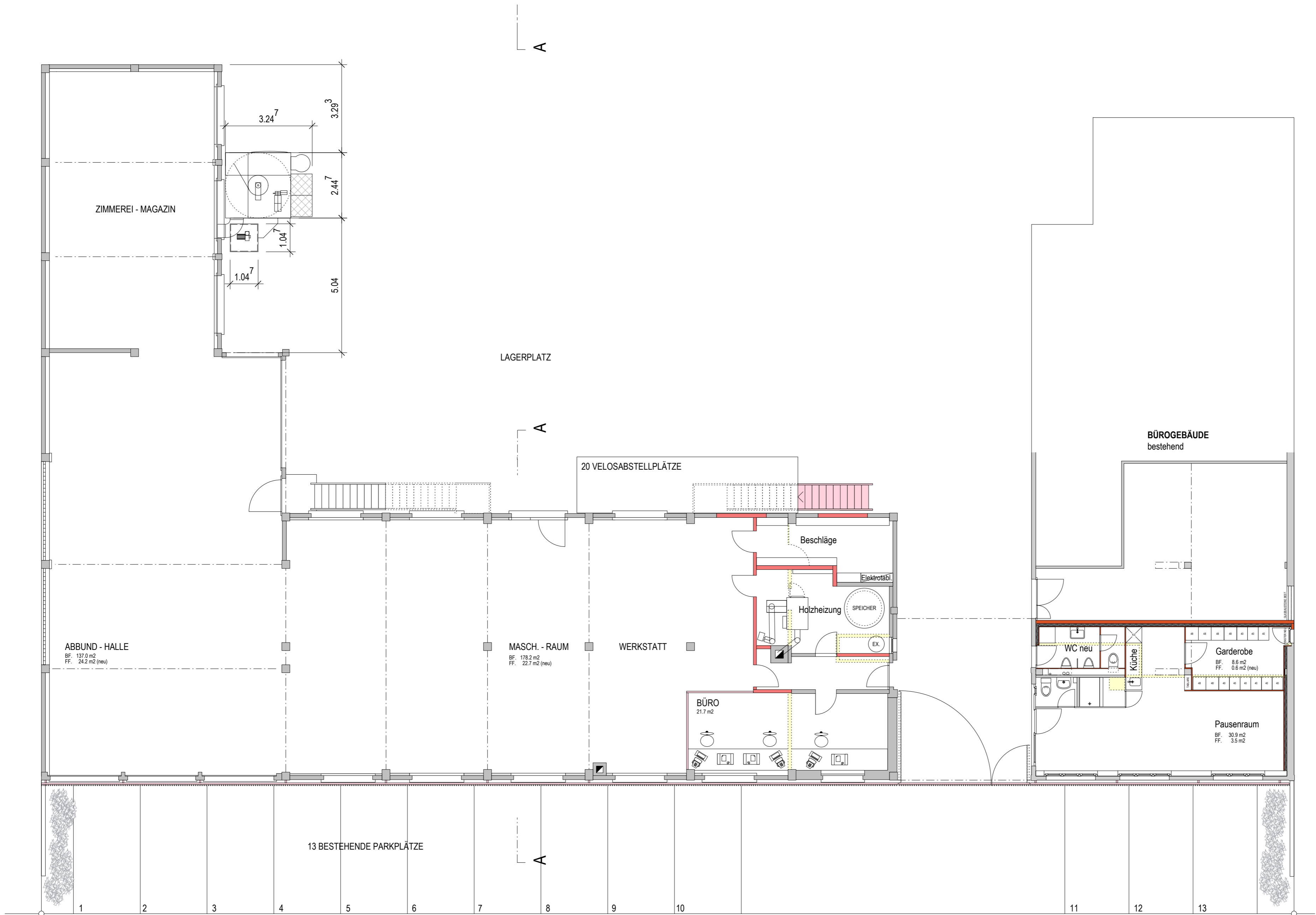


GRUNDRISS OBERGESCHOSS

SCHNITT A-A



GRUNDRISS ERDGESCHOSS

Wilhelm Kutter-Weg



OSTFASSADE

- BESTEHEND
- NEU
- ABBRUCH

DIE BAUHERRSCHAFT:

DIE ARCHITEKTEN:

MOLARI + WICK ARCHITEKTEN GMBH ADAM GÖUFFI - STRASSE 18
WERKHOF BAUGENO BIEL

2501 BIEL / BIENNE TEL. 032 322 23 66
GEZ. J.I. ÄNDERUNGEN:
DATUM 28.07.06 B 22.3.07
FORMAT A1
MASS. 1:100

PROJEKT
GRUNDRISS, SCHNITT, ANSICHT

PLANNUMMER BAUGENO - 01 B